

CATÁLOGO DO ITEM IMPORTADO

Pleito de Inclusão de Ex-Tarifário

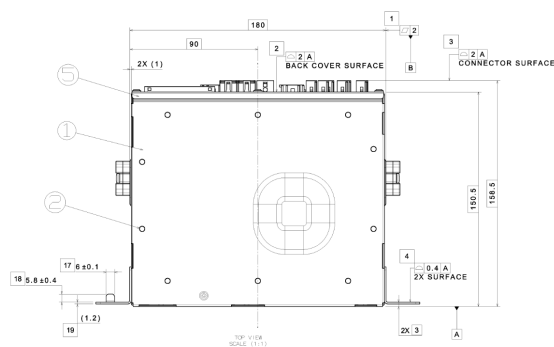
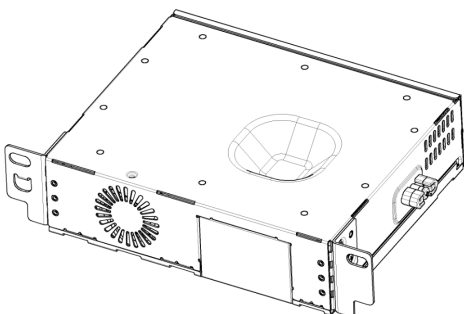
Número de Controle SDIC	NCM	Sugestão de descrição do ex-Tarifário
F285-22I	8527.21.00	Central multimídia automotiva, com tensão de operação de 16 Volts, uma carcaça feita de aço, alumínio e plástico ABS e com largura de até 40 centímetros e altura de até 15 centímetros; é utilizado para fornecer entretenimento, informações de navegação, informações para auxílio ao condutor e informações/configurações do veículo; possui saída com 16 conectores variados e temperatura de operação entre 0 e 80 graus Celsius, para aplicação em veículos de passageiros, e peso de até 1,5 Kg.

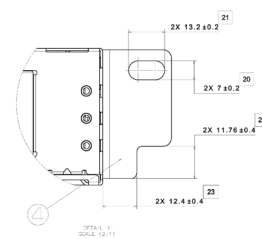
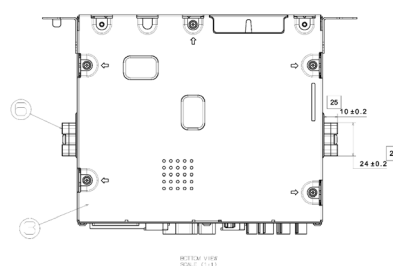
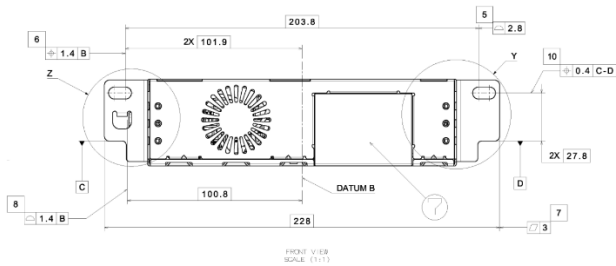
1. Especificações técnicas detalhadas da autopeça:

Central Multimídia automotiva, com tensão de operação de 16 Volts, uma carcaça feita de aço, alumínio e plástico ABS e com largura de até 40 centímetros e altura de até 15 centímetros; é utilizado para fornecer entretenimento, informações de navegação, informações para auxílio ao condutor e informações/configurações do veículo. Possui saída com 16 conectores variados e temperatura de operação entre 0 e 80 graus Celsius, para aplicação em veículos de passageiros. Possui peso de até 1,5 Kg.

POS	DESCRIÇÃO	QTY	MATERIAL/SUPERFÍCIE TRATAMENTO
1	Suporte estrutural	1	SECC
2	Dissipador de calor	1	AL5052
3	Cobertura de baixo	1	AL5052
4	Bracket de fixação	2	SECC
5	Capa traseira	1	SECC
6	Pinos laterais	2	PM
7	Capa frontal	1	PC+ABS

2. Imagens da autopeça importada e/ou desenho esquemático:





3. Aplicação do item importado:

Aplicado nos veículos de passageiros

4. Função do item importado no produto fabricado pela empresa pleiteante do ex-tarifário:

É utilizado para fornecer entretenimento, informações de navegação e informações/configurações do veículo.